

Gemeente Houthalen-Helchteren

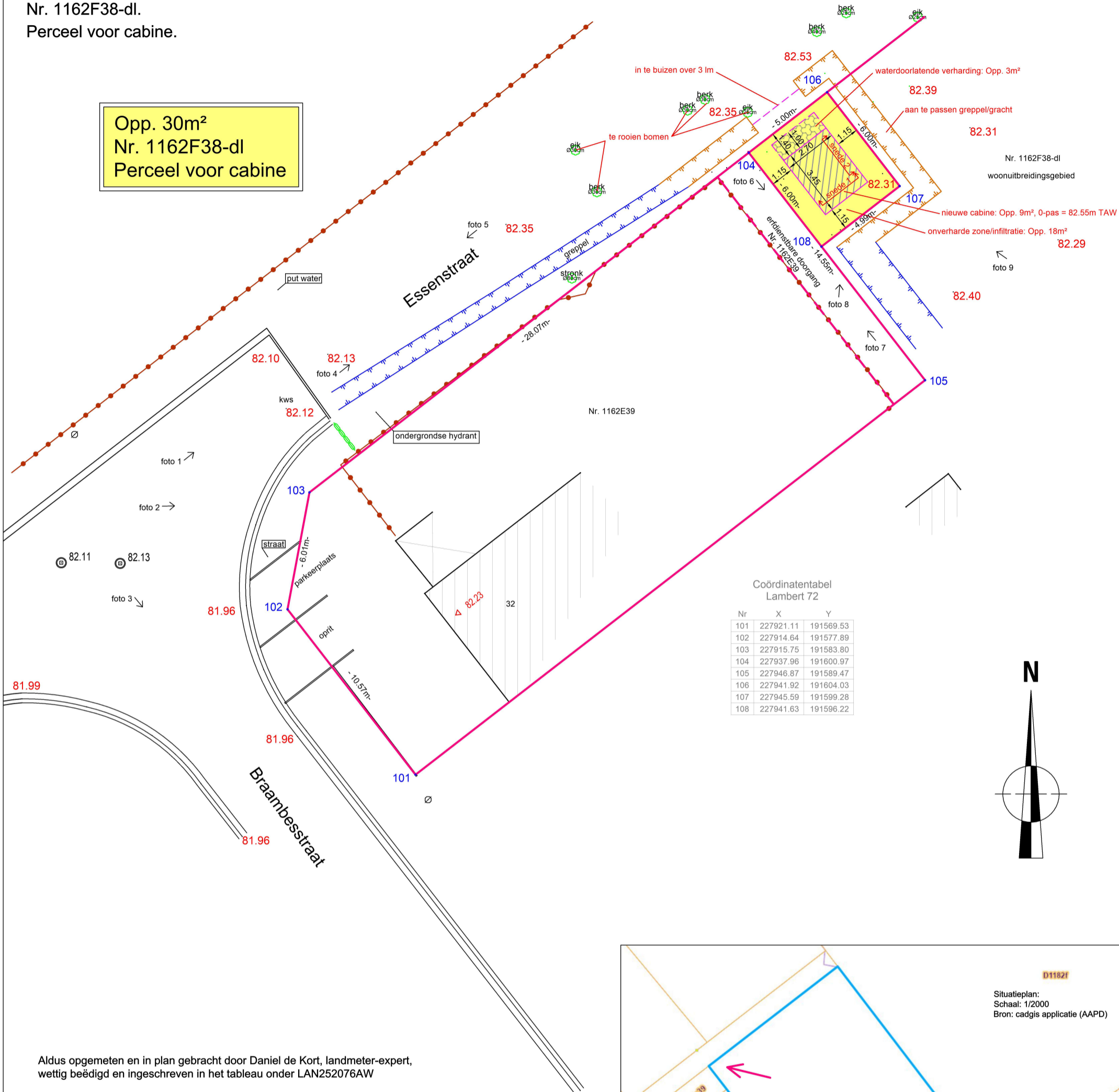
2de Afdeling/ Houthalen 2

Sectie: E

Nr. 1162F38-dl.

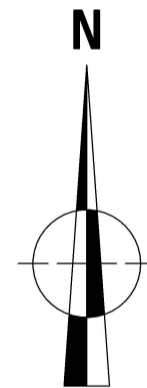
Perceel voor cabine.

Opp. 30m²
Nr. 1162F38-dl
Perceel voor cabine



Coördinatentabel
Lambert 72

| Nr | X | Y |
|-----|-----------|-----------|
| 101 | 227921.11 | 191569.53 |
| 102 | 227914.64 | 191577.89 |
| 103 | 227915.75 | 191583.80 |
| 104 | 227937.96 | 191600.97 |
| 105 | 227946.87 | 191589.47 |
| 106 | 227941.92 | 191604.03 |
| 107 | 227945.59 | 191599.28 |
| 108 | 227941.63 | 191596.22 |



Aldus opgemeten en in plan gebracht door Daniel de Kort, landmeter-expert, wettig beëdigd en ingeschreven in het tableau onder LAN252076AW

Er werden geen punten gematerialiseerd.

Punt 104: bestaande grenspaal

Lijn 101-102-103-104-106 en 104-108-105: volgens opmetingsplan

Lijn 101-102-103: niet gematerialiseerd

Lijn 103-104: benaderende positie afsluiting

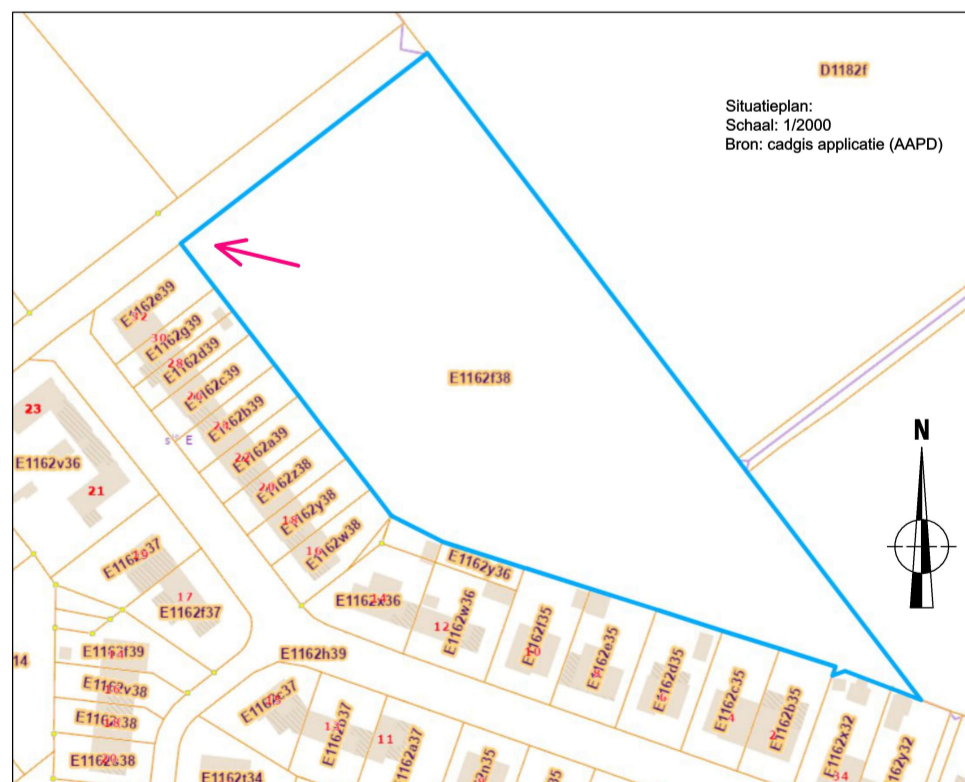
Lijn 104-108-105: niet gematerialiseerd

Lijn 106-107-108: nieuwe grens, niet gematerialiseerd

Opgemaakt met kennis van :

* opmetingsplan landmeters Caerts en Michels dd. 18.12.2020

Opgemaakt te Kontich op 15.12.2025.



D1182f
Situatieplan:
Schaal: 1/2000
Bron: cadgis applicatie (AAPD)



Opmetingsplan.
Plan nieuwe toestand.



REF: 15276 J01

DATUM: 15.12.2025

PLANNR: 1.2

1:200

A3

Dit plan werd door ORISON opgesteld met een specifiek doel. Elke gebruiker van dit plan dient te verifiëren of zijn gebruik overeenstemt met dit doel.