

Gemeente Houthalen-Helchteren

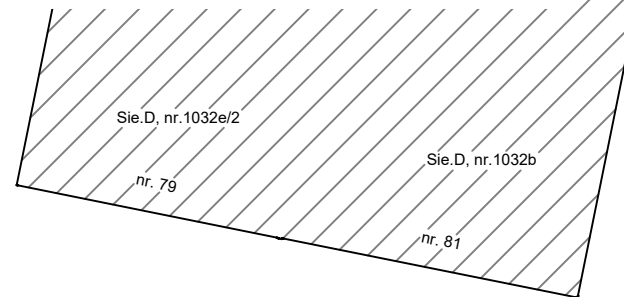
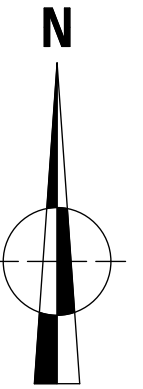
1e Afd. Houthalen 1
 Sie. D,
 Nr. 1017d-dl
 perceel voor cabine

Aldus opgemeten en in plan gebracht door Marc Hennau, landmeter-expert,
 wettig beëdigd en ingeschreven in het tableau onder LAN05 1182

Er werden geen punten gematerialiseerd.
 Grenslijn 100-101-102-103-100: nieuwe perceelgrens, niet gematerialiseerd
 Grenslijn 104-108-107-106: grenslijn volgens rooilijn plan en schets 1883, niet gematerialiseerd
 Grenslijn 106-100 en 103-108: nieuwe grens erfdiensbaarheid, niet gematerialiseerd
 Grenspunten 104 en 105: bestaande grenspaal

Opgemaakt met kennis van :
 *Kadastrale schets 1883, schets 15
 *Rooilijnplan opgemaakt door het Limburgs studieburo NV Genk op 22.01.1976
 *Onteigeningsplan opgemaakt door het Limburgs studieburo NV Genk op 20.05.1976
 *Atlas der buurtwegen

Opgemaakt te Kontich op 19.12.2024.



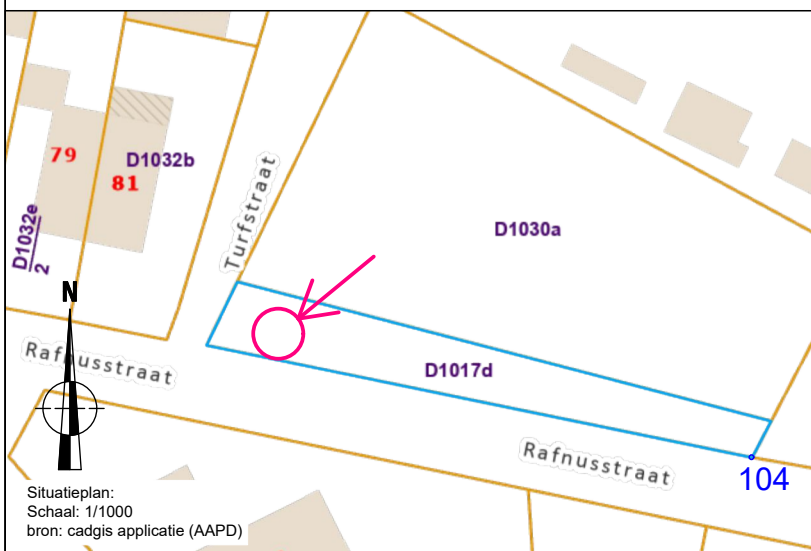
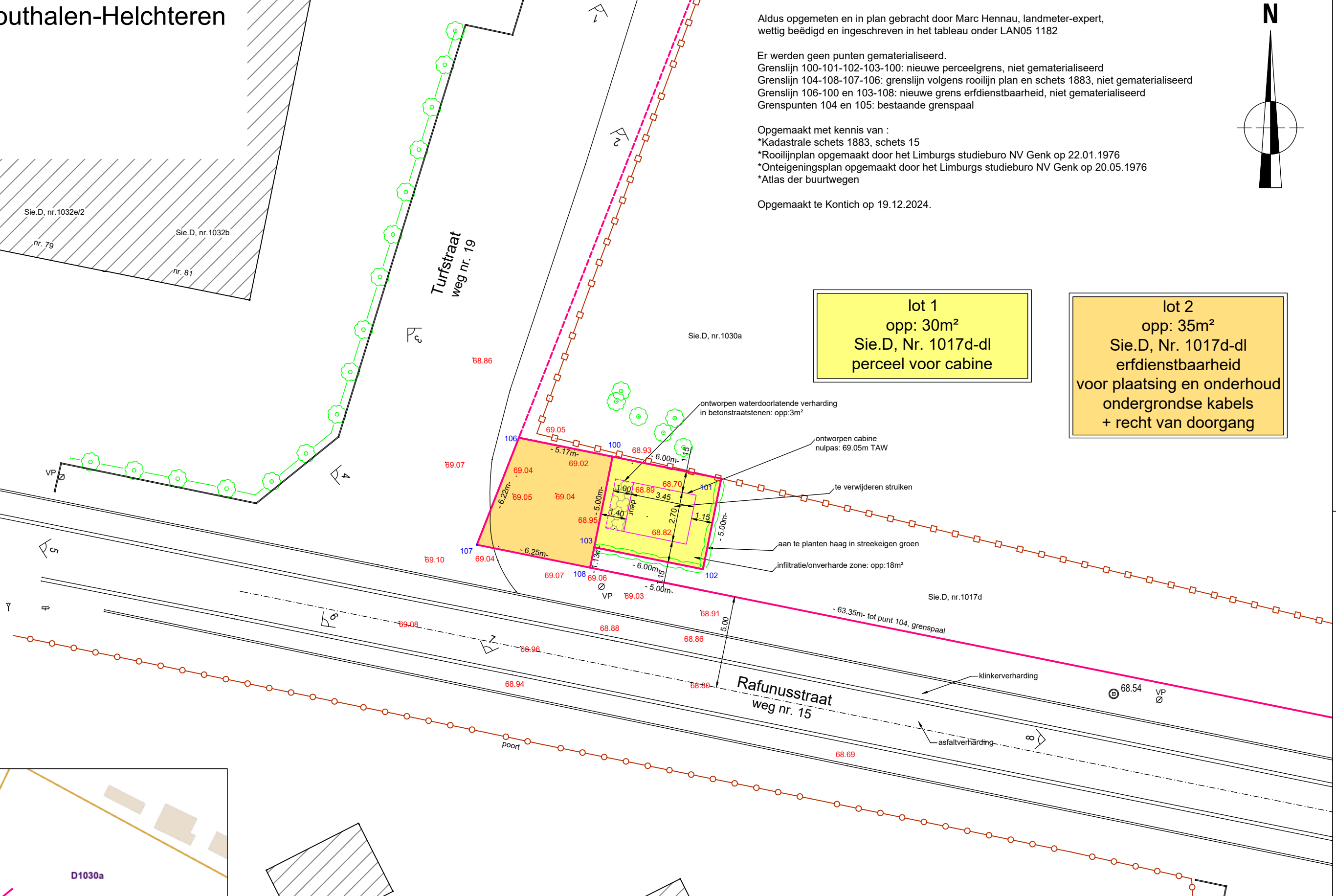
Turfstraat
 weg nr. 19

lot 1
 opp: 30m²
 Sie.D, Nr. 1017d-dl
 perceel voor cabine

lot 2
 opp: 35m²
 Sie.D, Nr. 1017d-dl
 erfdiensbaarheid
 voor plaatsing en onderhoud
 ondergrondse kabels
 + recht van doorgang

Coördinatentabel
 Lambert 72

Nr	X	Y
100	222100.28	193299.06
101	222106.16	193297.87
102	222105.17	193292.97
103	222099.29	193294.16
104	222161.16	193280.52
105	222058.90	193301.17
106	222096.85	193299.75
107	222095.63	193293.75
108	222099.06	193293.05



Opmetingsplan

Rafanusstraat-Turfstraat, Houthalen-Helchteren



REF: 14579 J01 DATUM: 19/12/2024 PLANNR: 1.1 1/200 A3

Dit plan werd door ORISON opgemaakt met een specifiek doel. Elke gebruiker van dit plan dient te verifiëren of zijn gebruik overeenstemt met dit doel.